

DAS LIEGENSCHAFTSMODELL

Neues Marktpotenzial im Messstellenbetriebsgeschäft



SMART ENERGY



DIGITALISIERUNG



STRATEGIE



ENERGIE- & NETZVERTRIEB



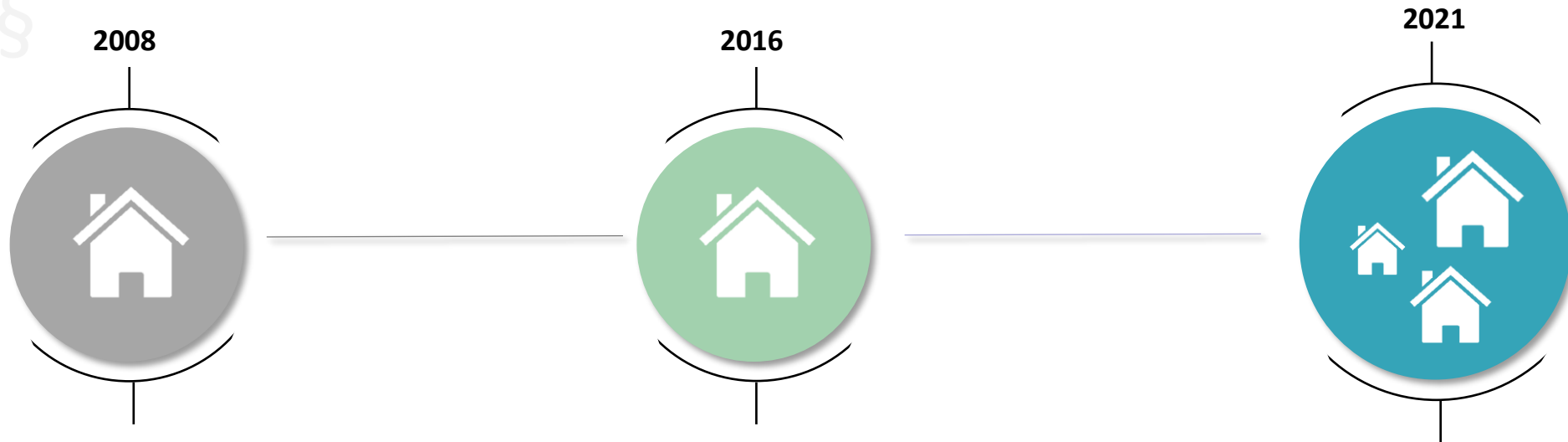
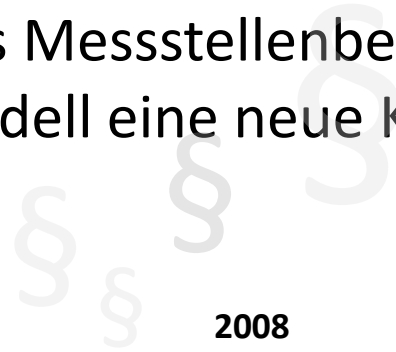
SMART CITY



INFRASTRUKTUR

ESSAI

Das Messstellenbetriebsgesetz bietet ab 2021 mit dem Liegenschaftsmodell eine neue Kundengruppe, die es zu erobern gilt



Anschlussnutzer

Novellierung § 21b EnWG. Anschluss**nutzer** (Mieter) hat Auswahlrecht zur Beauftragung eines Dritten als MSB inne.

Anschlussnutzer

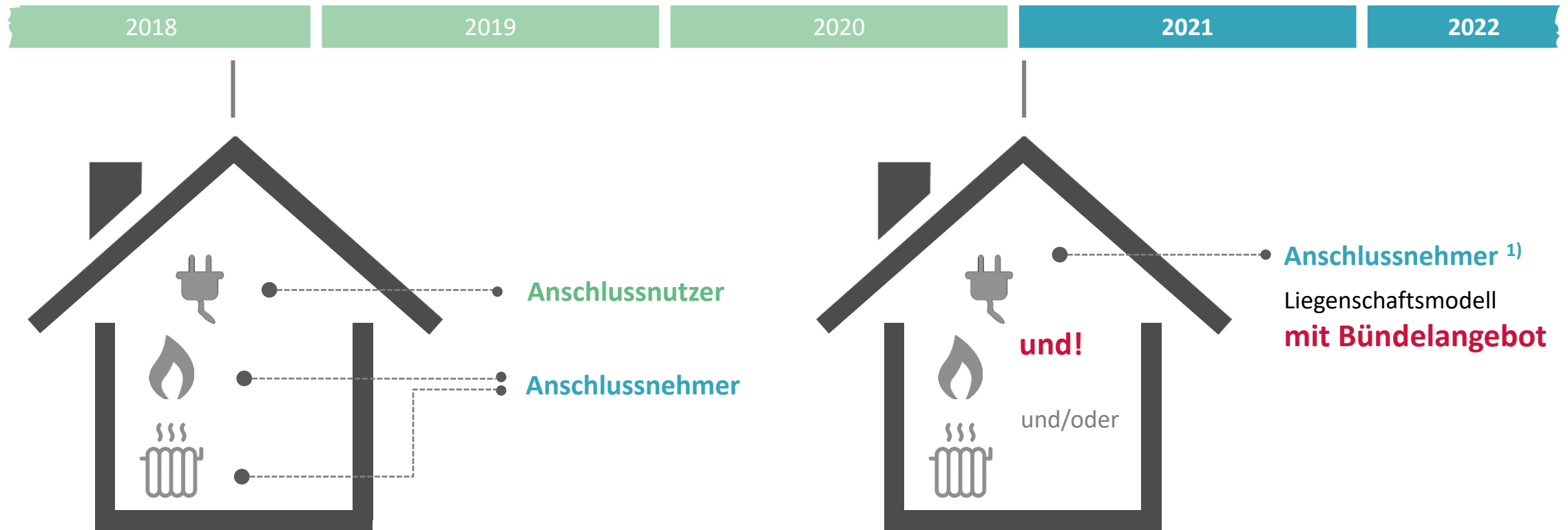
Erlass Gesetz zur Digitalisierung der Energiewende. Auswahlrecht des Anschluss**nutzers** bleibt bestehen.

Anschlussnehmer

§ 6 Abs. 1 MsbG. Auswahlrecht Anschluss**nehmer** (Eigentümer) vorrangig zum Auswahlrecht des Anschluss**nutzers**.



Im Liegenschaftsmodell wird das Auswahlrecht des Anschlussnutzers zugunsten des Anschlussnehmers beschnitten, wenn Bündelangebote bereitgestellt werden

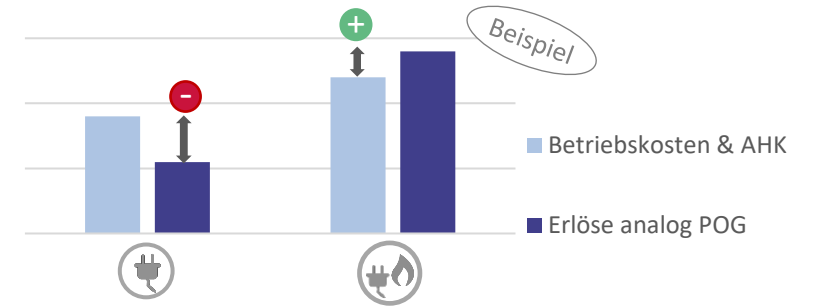


Das Liegenschaftsmodell bietet neben monetären Wettbewerbsvorteilen auch strategische Vorteile, die für den frühzeitigen Markteintritt sprechen

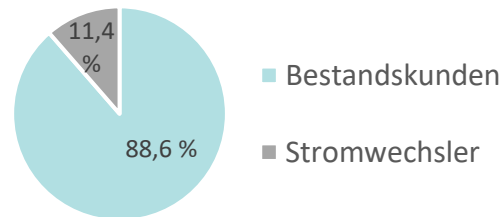
Marktanteile: Neue Geschäftsfelder des Liegenschaftsmodells bieten neu zu verteilende Marktanteile; Marktaufteilung ongoing



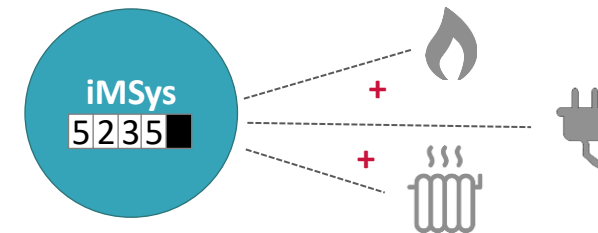
Monetäre Anreize: Die Bündelungsverpflichtung des Liegenschaftsmodells generiert Einsparpotenziale und damit positive Effekte im Business Case



Kundenpotential: Geringe Wechselquoten²⁾ versprechen langfristige Kundenbindung; die Bestandschutzklausel im Liegenschaftsmodell verstärkt den Bindungseffekt



Technologievorsprung: Durch spartenübergreifende Lösungskonzepte mit kompatibler Hard- und Software den Konkurrenten technisch einen Schritt voraus sein



Die Bestandsschutzklausel stellt bei frühzeitigem Markteintritt eine solide Abwehrmöglichkeit dar, um Wettbewerbern den Marktzugang zu erschweren

Übt der **Anschlussnehmer** das Auswahlrecht¹⁾ aus

- ...enden laufende Verträge für den Messstellenbetrieb der betroffenen Sparten entschädigungslos,
- ...wenn deren Laufzeit mindestens zur Hälfte abgelaufen ist,
- ...frühestens jedoch nach einer Laufzeit von fünf Jahren.

laufende Verträge unterliegen **Bestandsschutz** (bis zu 5 Jahre) 



Der Bestandsschutz der **Anschlussnutzer** erfordert eine detaillierte Analyse:

- Vertragslaufzeiten und Zeitpunkt des Vertragsschlusses
- Vertragspartner
- Konstellation Anschlussnehmer / Anschlussnutzer

▪ **Wann** sind Anschlussnutzer oder Anschlussnehmer vertraglich zu binden?

▪ **Welche** Verträge sind zu schließen?

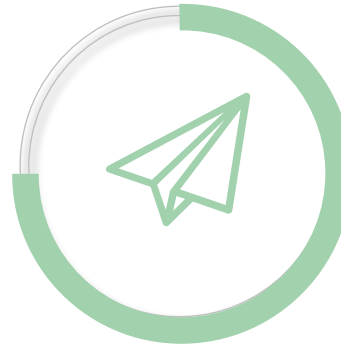
➔ **Vertriebliche Strategie erforderlich**

Der ganzheitliche Beratungsansatz der ESSAI verspricht einen erfolgreichen Markteintritt



Strategie und Konzept

interne und externe Analyse,
Strategiedefinition (Kooperation,
Dienstleister etc.), qualitative und
quantitative Bewertung inkl. Business Case



Pilotierung

Auswahl Pilotpartner
(Wohnungswirtschaft),
Aufbau fachlicher Prozesse,
Durchführung technischer Tests



Umsetzung

Anpassung
Aufbauorganisation,
Markteintrittsbegleitung,
Schulungen