

DATENMANAGEMENT IN DER SMART CITY

Baustein der kommunalen Strategie zur Digitalisierung und zur Entwicklung der Smart City / Smart Region
ESSAI Consulting AG



SMART ENERGY



DIGITALISIERUNG



STRATEGIE



AGILE ORGANISATION



SMART CITY



INFRASTRUKTUR

ESSAI

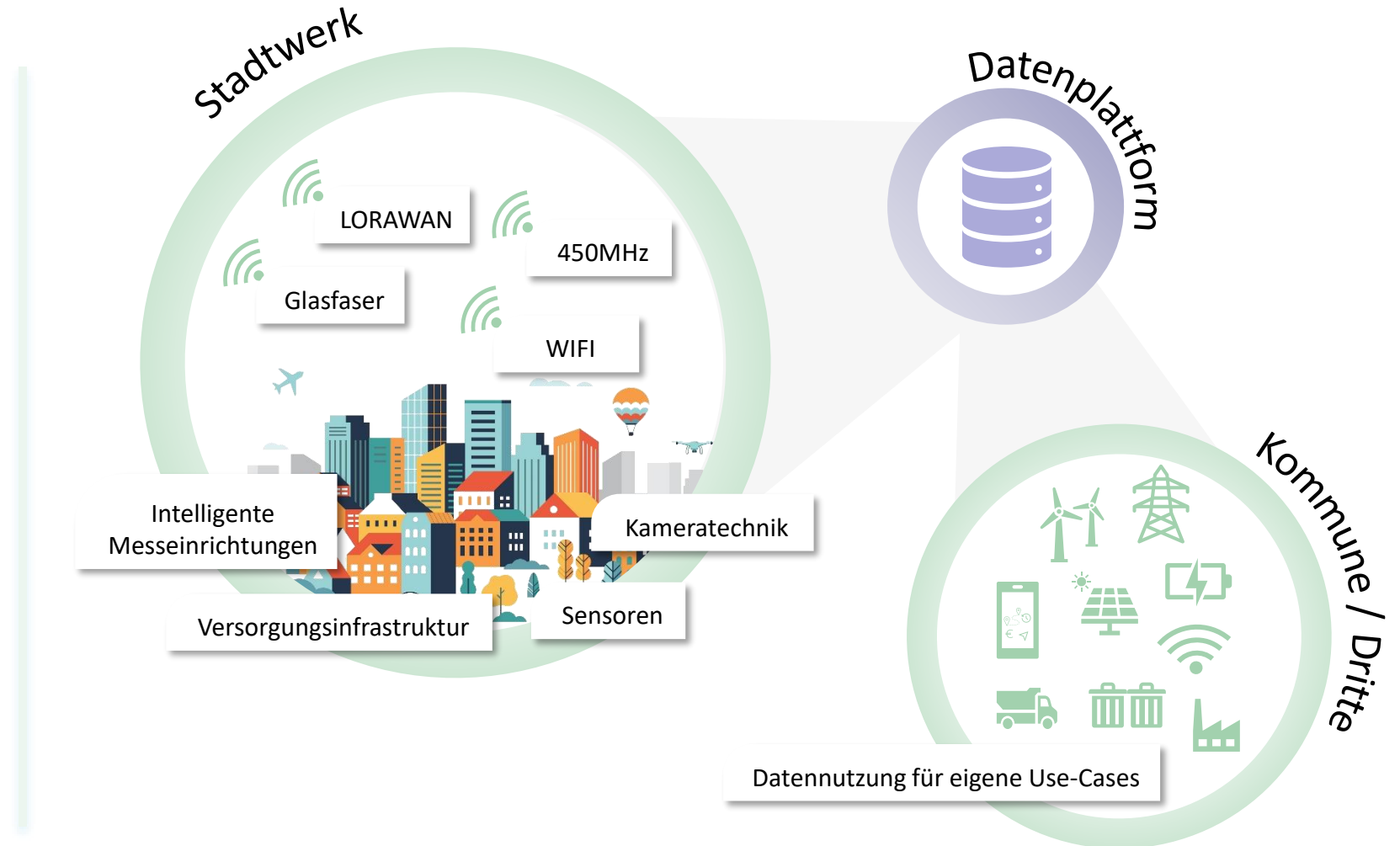
Der Netzbetreiber ist Experte für kritische Infrastrukturen – warum nicht auch zukünftig für die Dateninfrastruktur der Smart City?

HEUTE

Stadtwerke sind Experten für die kommunale Infrastruktur

ZUKÜNFTIG

Stadtwerke werden die IoT- Infrastruktur für ihr Kerngeschäft sowie für eigene neue Geschäftsmodelle nutzen und ihren Partnern Daten zur Verfügung stellen



Die Ebene des Datenmanagements ist das Bindeglied zwischen Rohdaten und Anwendungen:
Sie ist erfolgskritisch für eine wirtschaftliche Smart City

ERFOLGSFAKTOREN FÜR DAS SMART CITY DATENMANAGEMENT



1

Können existierende Use-Cases einfach in die Datenstruktur integriert werden?



✓ Verbesserung bereits bestehender Insellösungen und Integration in ein einheitliches Smart City System

2

Ist das Datenmanagement flexibel anpassbar?



✗ Hoher Aufwand für Anpassung von Datenschnittstellen

3

Können Datenströme optimal genutzt und datenschutzkonform und Use-Case-Übergreifend monetarisiert werden?

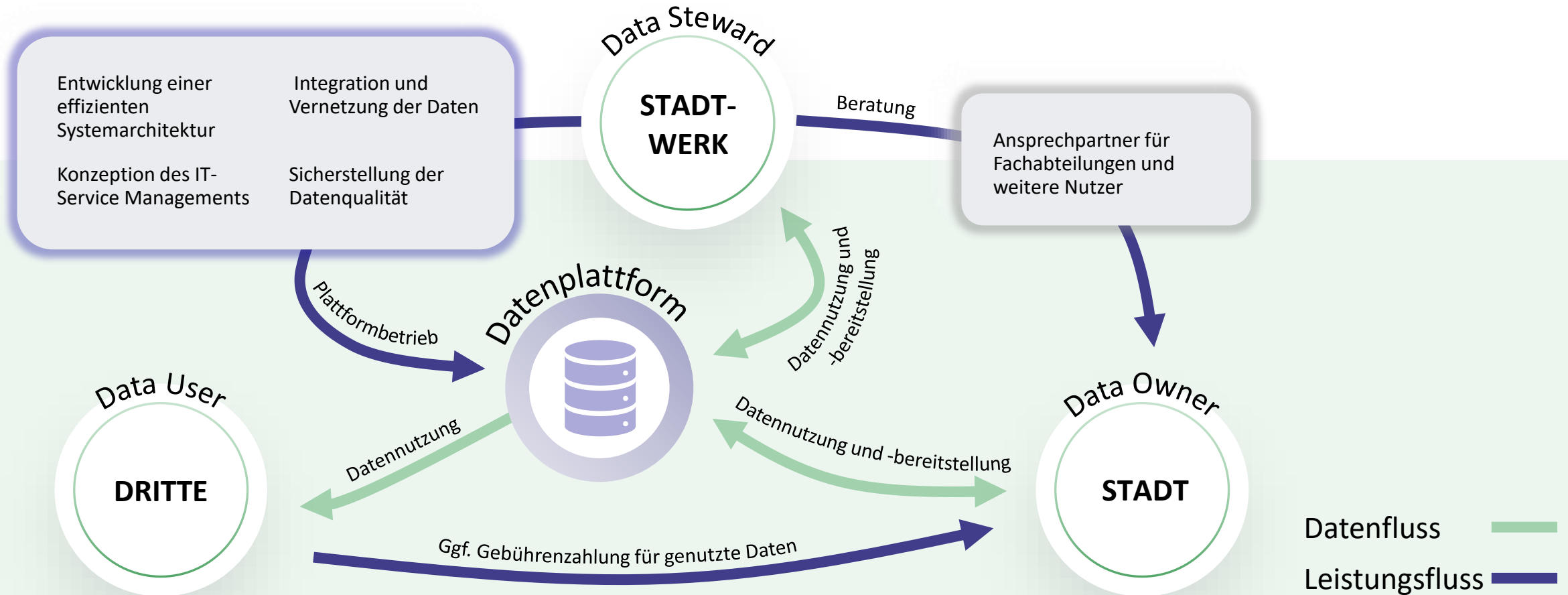


✓ Bedarfsermittlung stellt optimale Nutzung sicher



✗ Kontinuierliche Überprüfung erforderlich

Wesentliche Aufgaben des kommunalen Datenmanagements lassen sich in der neuen Rolle eines „Data Stewards“ beim Netzbetreiber bündeln



ESSAI begleitet Sie bei der Konzeption eines flexiblen Datenmanagements in den drei relevanten Handlungsfeldern

Handlungsfelder



STRATEGIE

Bedarfsermittlung auf Basis der Digitalstrategie der Smart City / Region

Entwicklung einer effizienten Systemarchitektur

Entwicklung eines nachhaltig wirtschaftlichen Geschäftsmodells

GOVERNANCE

Konzeption des IT-Service Managements

Fachliche Umsetzung der strategischen Vorgaben der Data Governance

BETRIEB

Integration und Vernetzung der Daten

Einhaltung der Datenqualität

Die Aufgabe des Datenmanagements endet mit der sicheren Bereitstellung und Abnahme der Daten in einer vereinbarten Performance und Qualität.

Entwicklung einer effizienten Systemarchitektur
Eine effiziente Systemarchitektur zielt auf den Aufbau einer Dateninfrastruktur ab, die gleichermaßen von Stadt wie Unternehmen genutzt werden kann

- Ermittlung des tatsächlichen IT-Bedarfs
- Identifikation notwendiger Schnittstellen
- Perspektivische Bewertung möglicher Use Cases und Einbeziehung in die IT-Systeme

Für Stadt und Region entsteht eine übergeordnete Infrastruktur, in der Daten aller teilnehmenden Partner zusammengefasst werden.

Integration und Umsetzung der Daten
Ob als regelmäßige Datenlieferung oder Realtime – Daten benötigen Aufbereitung, bevor sie nutzbar sind.

Web	Mobile	Desktop	IoT, Visualisierung	File/Service
Reports/Tools/Tools	Analytics	Research	Simulation	Forecast

Services / Datenprodukte

Datenplattformen

Quellen

ESSAI Consulting AG



KATJA GIESEKING

Director

katja.giesecking@essai-ag.com

+49 (0)160 991 04 84 0

Schwerpunkte

Projektmanagement
Prozessoptimierung
Digitale Geschäftsmodelle
Innovationsmanagement
Qualitätsmanagement

